

Tables à repasser Steasy SEA24



Fiche Technique Steasy tables à repasser

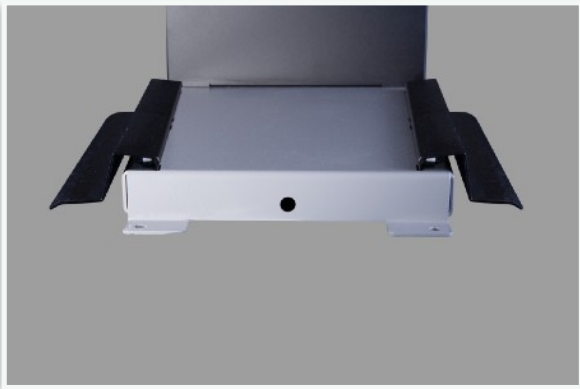


Ergonomie d'utilisation

- Potence pour maintenir le fer suspendu à côté de l'opérateur(trice) et pour soulager le poids.
- Eclairage au-dessus du plateau (néon basse consommation)
- Roulettes pour faciliter son déplacement.

Pour les gauchers(ères) et les droitiers(ières) :

- Le fer à repasser fourni de série est utilisables avec la main gauche ou la main droite.
- La pédale de déclenchement de



Chaudière inox haute performance

- C'est la meilleure solution technique pour garantir une grande longévité de la chaudière.
- Cette chaudière nouvelle génération atteint des hauts niveaux de performance vapeur tout en conservant une consommation électrique raisonnable.



Référence	SEA24
Données générales	
Aspirante	Oui
Puissances	
Alimentation électrique	400 V tri + N + T
Puissance installée	5,5 kW
Puissance de chauffe du générateur vapeur	3 kW
Puissance de chauffe du plateau	800 W
Moteur d'aspiration	550 W
Production de vapeur	4 kg / heure
Pression vapeur	2,8 bars
Dimensions (mm) / poids (kg)	
Dimensions du plateau	1100 x 230 x 380 mm
Dimensions matériel	1530 x 465 x 900 mm
Dimensions emballages	1560 x 600 x 1100
Poids	75 kg
Options incluses	
Plateau	Standard
Chaudière Inox	Oui
Housse revêtement silicone tressé	Oui
Potence	Oui
Support fer	Oui
Eclairage	Oui - néon
Double pédale	Oui - Gauche & Droite
Fer ambidextre	Oui